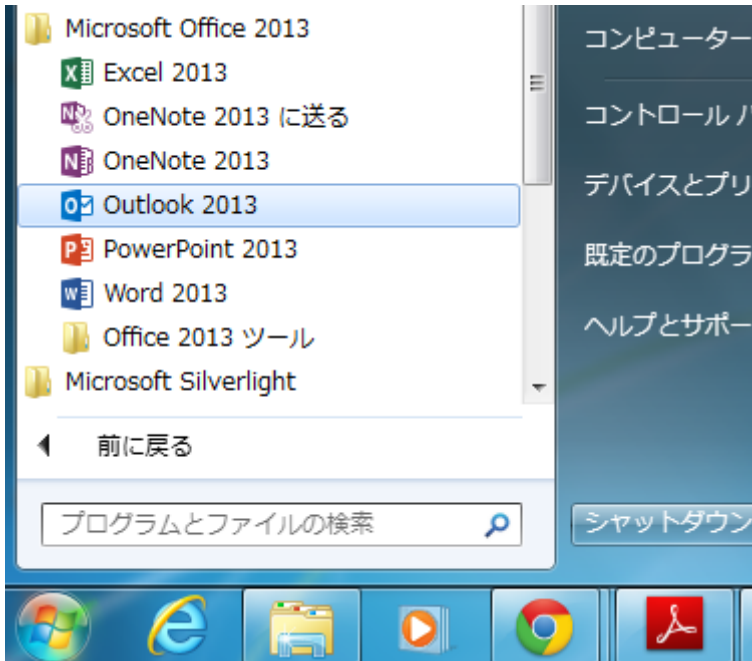




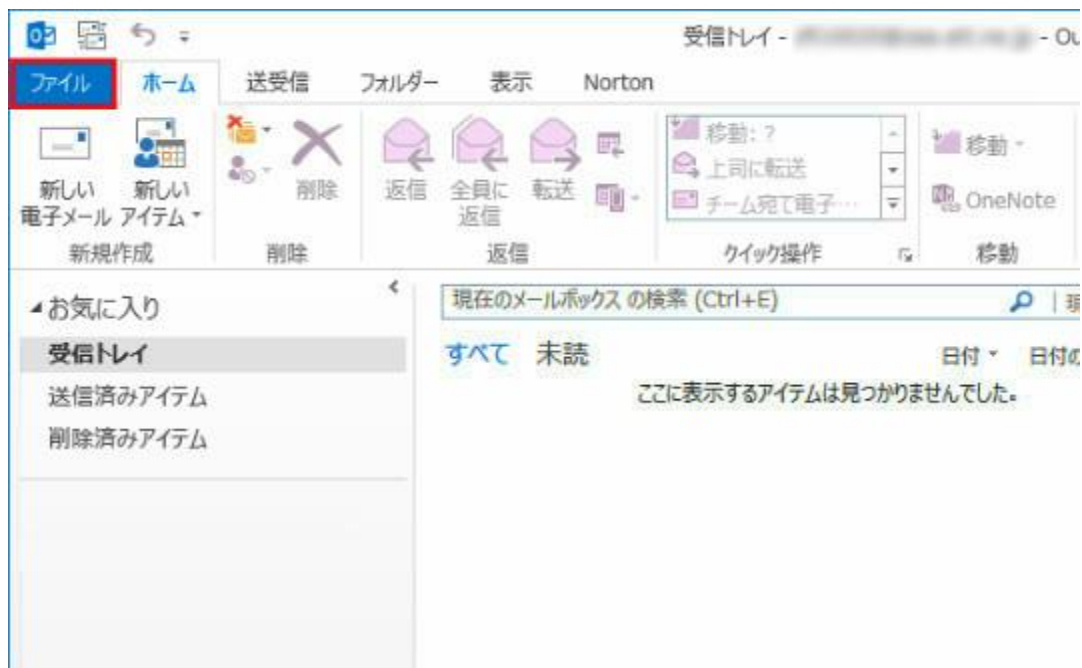
Microsoft Outlook 2013/2010 (Windows)

本マニュアルでは「Outlook2013」を元にご案内しています。

Step1. スタートメニューから「Outlook 2013/2010」を起動します。



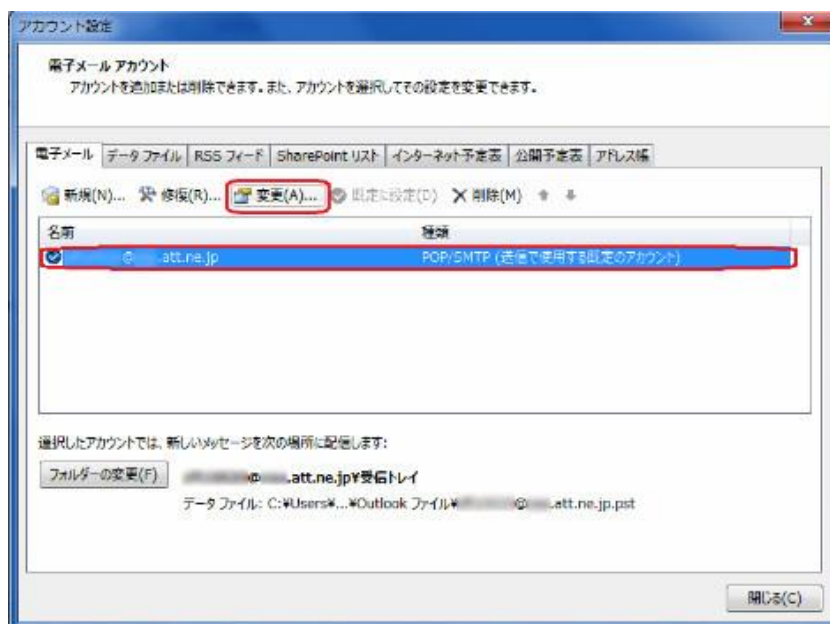
Step2. Outlook2013/2010 起動後、「ファイルタブ」をクリックしてください。



まず①のアカウント設定ボタンをクリックすると下図のようになりますので、
続けて②のアカウント設定をクリックしてください。



Step3. アカウント名を選択し、「変更」ボタンをクリックします。



Step4. 「POP と IMAP のアカウント設定」が表示されたら、以下のように設定します。



項目	設定
名前	お客様の名前を入力してください。(任意)
電子メールアドレス	[メールアドレス]を入力してください。
アカウント情報	POP3 を選択してください。
受信メールサーバー	[メールサーバー名]を入力してください。
送信メールサーバー	[メールサーバー名]を入力してください。
アカウント名	[メールアドレス]を入力してください。
パスワード	[メールパスワード]を入力してください。

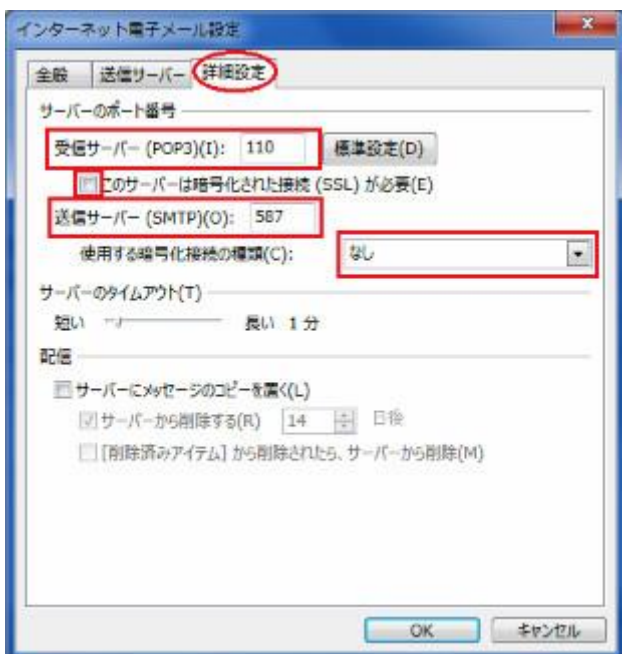
すべての入力が完了しましたら、①「詳細設定」ボタンをクリックして下さい。

Step5. 「送信サーバタブ」をクリックし、「送信メールサーバーは認証が必要」を選択し、「受信メールサーバーと同じ設定を使用する」をチェックして下さい。



Step6. 「詳細設定」タブをクリックし、以下の設定を行い、「OK」ボタンをクリックしてください。

「STEP4」の画面に戻りますので②「次へ」をクリックして下さい。



項目	設定
受信サーバー(POP3)	110
このサーバーは暗号化された接続(SSL)が必要	チェックを外す
送信サーバー(SMTP)	587
使用する暗号化接続の種類(C):	なし

Step7. .[電子メールアカウント]画面に戻ったら、[完了]をクリックし、ウィンドウを閉じます。
以上でメールの設定は完了です。

