



Microsoft Outlook 2013/2010 (Windows)

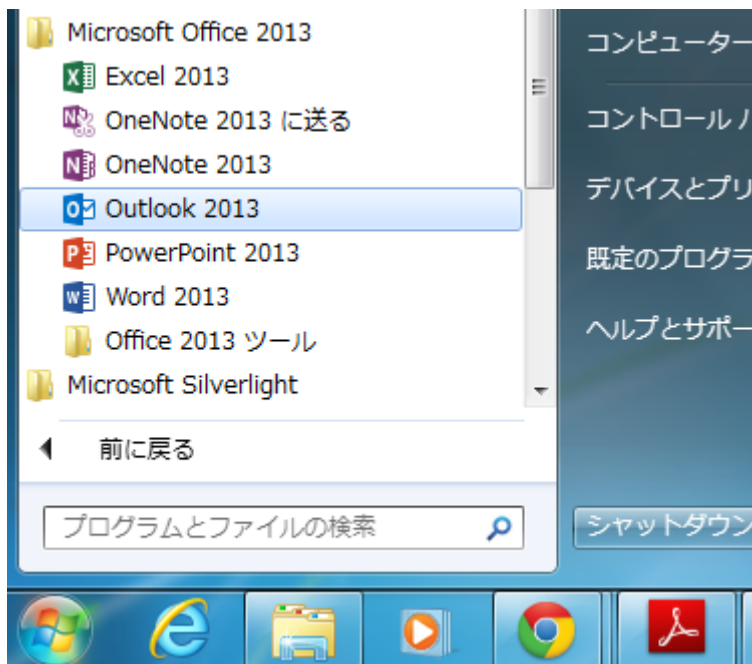
以下の情報をあらかじめお手元にご用意ください。

これらはご加入時に画面に表示されたほか、弊社よりお送りした登録確認通知書にも記載されています。説明文章中で**緑色**の文字で表示されるこれらの情報は、ご自分のものに適宜読み替えてください。

項目	設定
メールパスワード	
メールサーバー(SMTP/POP)	***.***.ne.jp
メールアドレス	***@***.att.ne.jp

本マニュアルでは「Outlook2013」を元にご案内しています。

Step1. スタートメニューから「Outlook 2010/2013」を起動します。



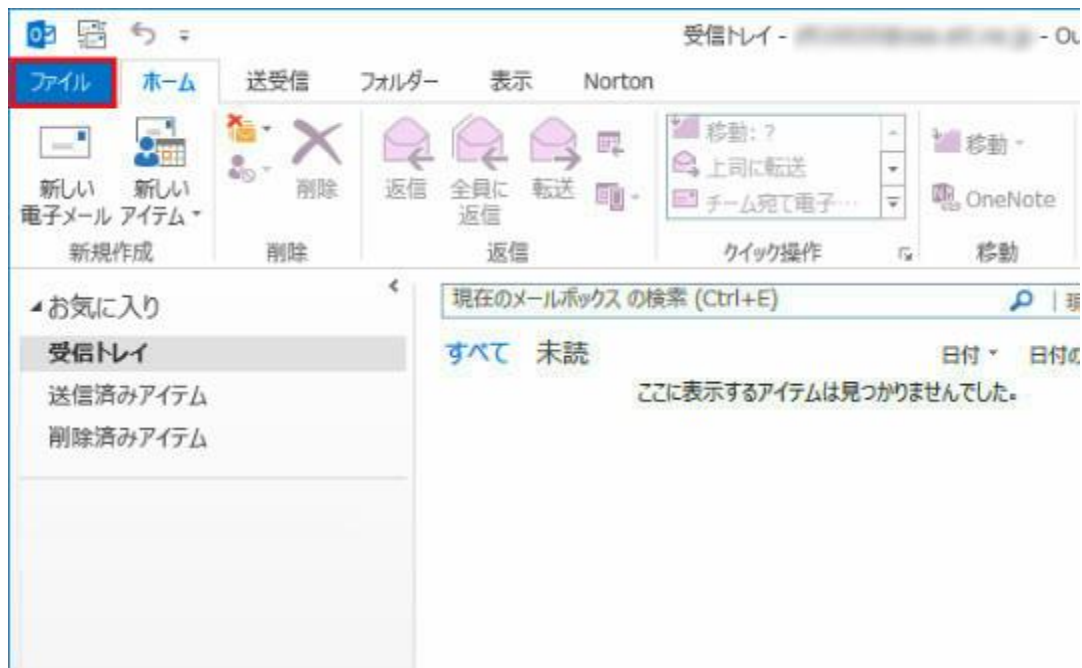
Step2. 初めて起動された場合は、スタートアップウィザードが表示されますので「次へ」をクリックして下さい。
※本画面が表示されない場合は、[STEP4]へお進み下さい。



Step3. 電子メールアカウント設定確認画面が表示されますので、「はい」を選択し「次へ」をクリックして下さい。
[STEP5]へお進み下さい。



Step4. Outlook2013/2010 起動後、「ファイルタブ」をクリックしてください。



「アカウントの追加」をクリックしてください。



Step5. 「自分で電子メールやその他のサービスを使うための設定をする(手動設定)」にチェックを入れ「次へ」をクリックします。

The screenshot shows the 'アカウントの追加' (Add Account) dialog box. The title bar reads 'アカウントの追加'. The main heading is '自動アカウント セットアップ' (Automatic Account Setup), with a subtitle 'アカウントを手動で設定するか、または他の種類のサーバーに接続します。' (Do you want to set up the account manually, or connect to another type of server?). There are three radio buttons under the heading '電子メール アカウント(A)' (Email Account):
1. '自動アカウント セットアップ' (Automatic Account Setup) - Unchecked.
2. '自分で電子メールやその他のサービスを使うための設定をする(手動設定)(M)' (Set up manually for using email or other services) - Checked and highlighted with a red box.
3. '別の種類のサーバーに接続する' (Connect to another type of server) - Unchecked.
Below the radio buttons are four text input fields:
- '名前(N):' (Name) with a sample value '氏: Eiji Yoda'.
- '電子メール アドレス(A):' (Email Address) with a sample value '氏: eiji@corpasa.com'.
- 'パスワード(P):' (Password).
- 'パスワードの再入力(I):' (Re-enter password) with a note below it: 'インターネット サービス プロバイダーから提供されたパスワードを入力してください。' (Enter the password provided by your Internet service provider).
At the bottom right, there are three buttons: '< 戻る(B)' (Back), '次へ(N) >' (Next), and 'キャンセル' (Cancel). The '次へ(N) >' button is highlighted with a red box.

Step6. 「サービスの選択」が表示されます。
「POP または IMAP」にチェックを入れ、[次へ]ボタンをクリックします。

The screenshot shows the 'アカウントの追加' (Add Account) dialog box, now in the 'サービスの選択' (Service Selection) section. The title bar reads 'アカウントの追加'. The main heading is 'サービスの選択'. There are three radio buttons:
1. 'Microsoft Exchange Server または互換性のあるサービス(M)' (Microsoft Exchange Server or compatible service) - Unchecked. Description: 'Exchange アカウントに接続して、電子メール、予定表、連絡先、タスク、ボイス メールにアクセスします。' (Connect to an Exchange account to access email, calendar, contacts, tasks, and voice mail).
2. 'Outlook.com または Exchange ActiveSync と互換性のあるサービス(A)' (Outlook.com or compatible service) - Unchecked. Description: 'Outlook.com などのサービスに接続し、電子メール、予定表、連絡先、タスクにアクセスします。' (Connect to services like Outlook.com to access email, calendar, contacts, and tasks).
3. 'POP または IMAP(P)' (POP or IMAP) - Checked and highlighted with a red box. Description: 'POP または IMAP 電子メール アカウントに接続します。' (Connect to POP or IMAP email accounts).
At the bottom right, there are three buttons: '< 戻る(B)' (Back), '次へ(N) >' (Next), and 'キャンセル' (Cancel). The '次へ(N) >' button is highlighted with a red box.

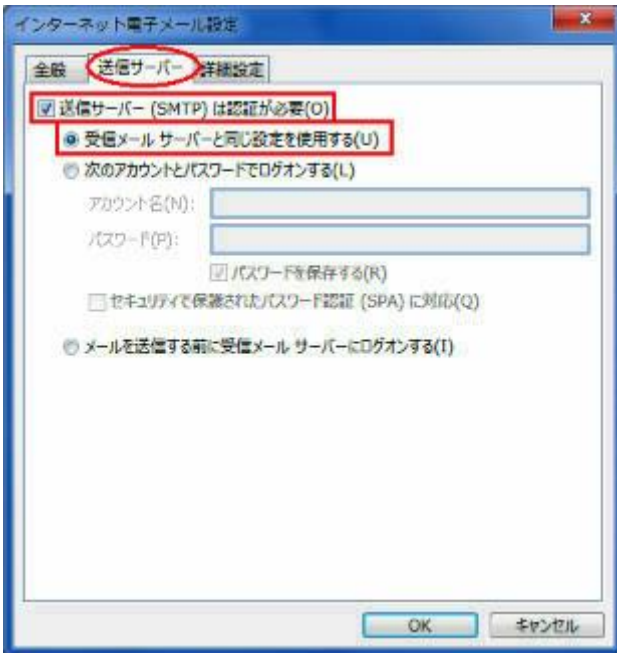
Step7. 「POP と IMAP のアカウント設定」が表示されたら、以下のように設定します。



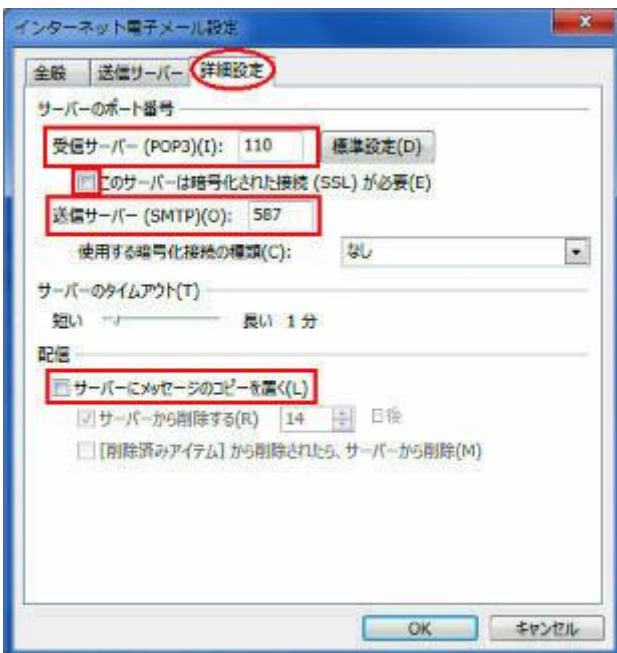
項目	設定
名前	お客様の名前を入力してください。(任意)
電子メールアドレス	[メールアドレス]を入力してください。
アカウント情報	POP3 を選択してください。
受信メールサーバー	[メールサーバー名]を入力してください。
送信メールサーバー	[メールサーバー名]を入力してください。
アカウント名	[メールアドレス]を入力してください。
パスワード	[メールパスワード]を入力してください。

すべての入力が完了しましたら、①「詳細設定」ボタンをクリックして下さい。

Step8. 「送信サーバ」タブをクリックし、「送信メールサーバは認証が必要」を選択し、「受信メールサーバと同じ設定を使用する」をチェックして下さい。



Step9. 「詳細設定」タブをクリックし「送信サーバ (SMTP)」に「587」を入力してください。
次に「サーバにメッセージのコピーを置く」のチェックを外します。(任意)
入力したら「OK」をクリックして下さい。
「STEP7」の画面に戻りますので②「次へ」をクリックして下さい。



Step10. .[電子メールアカウント]画面に戻ったら、[完了]をクリックし、ウィンドウを閉じます。
以上でメールの設定は完了です。

