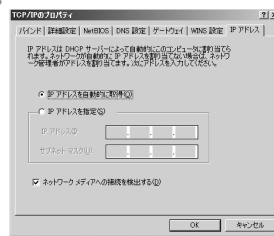
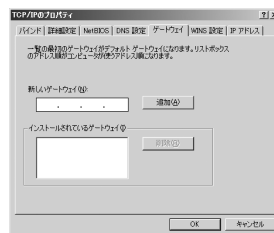


■TCP/IPの設定

- (1) デスクトップの「マイ コンピュータ」から「コントロール パネル」を開きます。
- (2) 「コントロール パネル」の中の「ネットワーク」アイコンをダブルクリックします。
- (3) 「ネットワーク」の画面が表示されますので、「現在のネットワーク コンポーネント(N):」内にて、ご利用のLANカードのバインドされているTCP/IPを選択し、「プロパティ(R)」ボタンをクリックします。
- (4) 表示された「TCP/IP」の画面から「IP アドレス」タブを選択して「IP アドレスを自動的に取得(O)」を選択します。

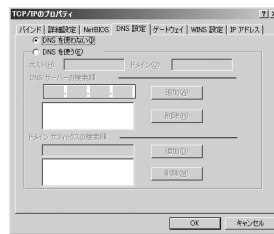


- (5) 「ゲートウェイ」タブを選択し、「インストールされているゲートウェイ(I)」の枠内にて何も設定されていないことを確認します。



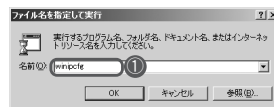
- (6) 「DNS 設定」タブを選択し、「DNS を使わない(I)」を選択します。

- (7) 「OK」ボタンをクリックし、「システム設定の変更」ダイアログが表示されますので、「はい(Y)」ボタンをクリックして、コンピュータを再起動します。



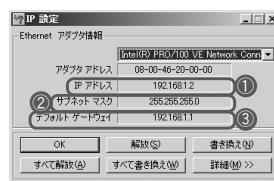
■IPアドレスの確認

- (1) スタートメニューから「ファイル名を指定して実行(R)」を選択します。
- (2) 「ファイル名を指定して実行」の画面が表示されますので、「名前(O):」に「winipcfg」と入力し、「OK」ボタンをクリックします。



①「winipcfg」と入力します。

- (3) 「IP 設定」の画面が表示されますので、「Ethernet アダプタ情報」枠内で、ご利用のLANカードを選択して、①～③のように表示されているかを確認します。



- ① ルータから割り当てられたIPアドレスになっているか確認します。
- ② 「255.255.255.0」になっているか確認します。
- ③ ルータのIPアドレスが表示されているか確認します。

- (4) 確認後、「OK」ボタンをクリックします。